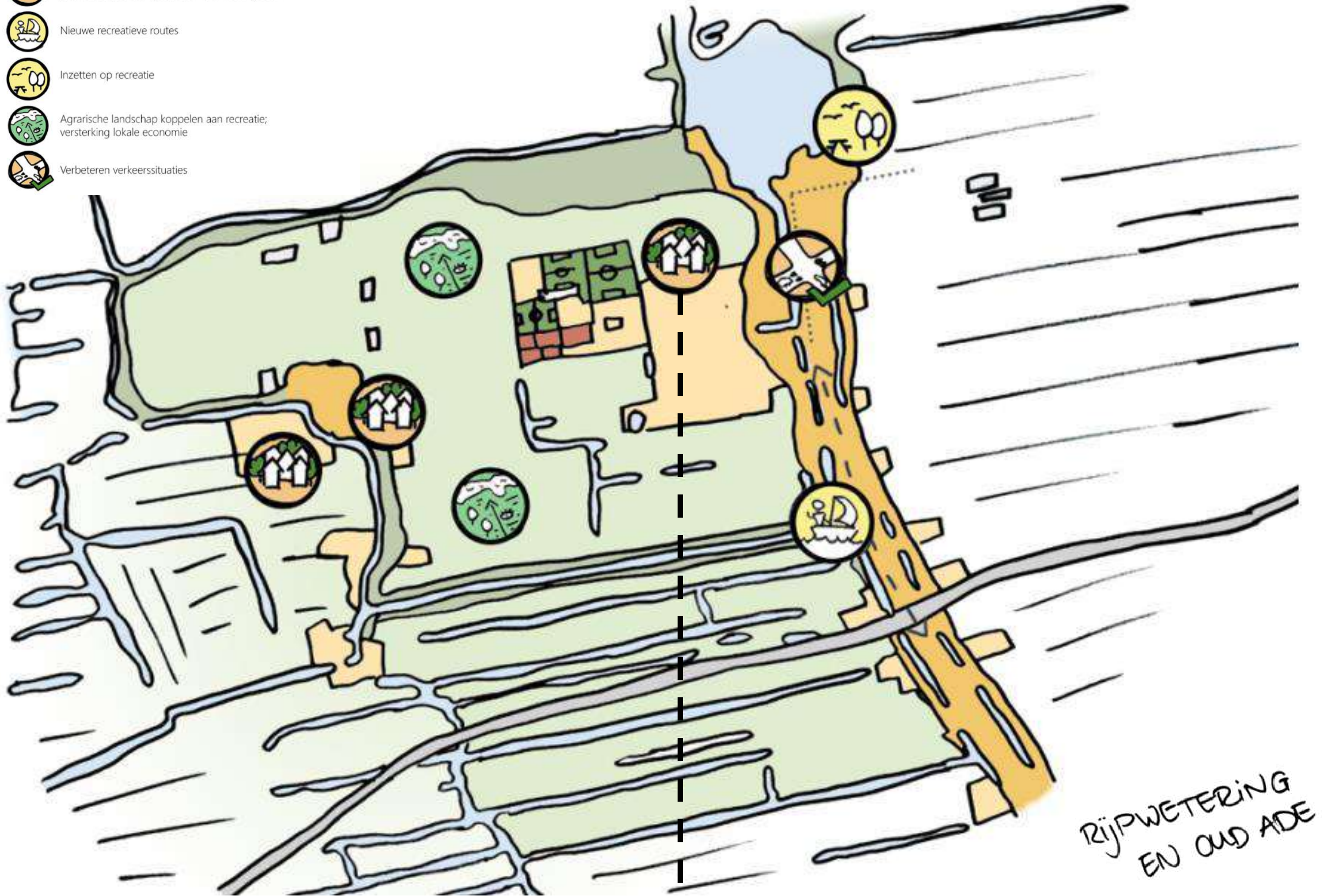


STRAATHOF

OMGEVINGSVISIE GEMEENTE K&B

-  Rijpwetering-Noord en zuidrand van Oud Ade worden gezien als potentiële uitbreidingslocaties voor woningbouw
-  Nieuwe recreatieve routes
-  Inzetten op recreatie
-  Agrarische landschap koppelen aan recreatie; versterking lokale economie
-  Verbeteren verkeerssituaties



UITBREIDINGSLOCATIE



STRAATHOF

STEDENBOUWKUNDIG PLAN



Programma

- 1 11 Rijwoningen
- 2 9 Sociale huurwoningen (30%)
- 3 8 Twee-onder-een-kapwoningen
- 4 2 Vrijstaande woningen

STRAATHOF

PARKEREN & ONTSLUITING



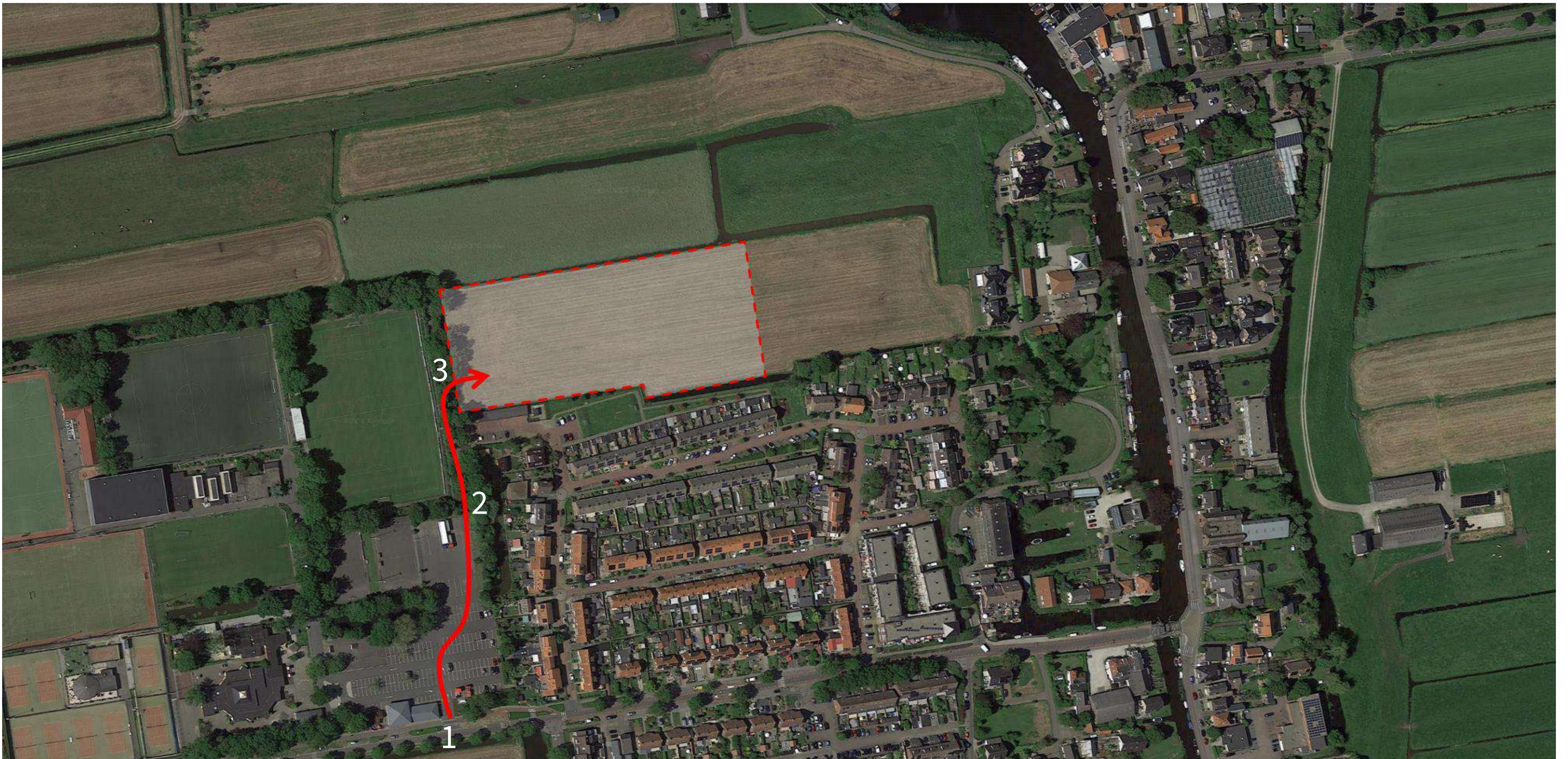
Parkeerbilans

	Aantal woningen	pp/woning	Totaal aantal pp
Sociale huurwoning	9	1,2	10,8
Rijwoningen	11	1,6	17,6
2 onder 1 kap	8	1,8	14,4
Vrijstaand	2	1,9	3,8
Totaal benodigd			46,6
Totaal aanwezig			47

	Parkeerplaatsen	Normering	Rekenwaarde
Openbaar	31	1	31
Eigen terrein	20	0,8	16
Totaal aanwezig	51		47

STRAATHOF

BOUWVERKEER (ONDER VOORBEHOUD)



Mogelijke bouwverkeer routing via de parkeerplaats van het Hertogspark, om zo de woonwijken te ontlasten. Nadere afstemming zal volgen in samenspraak met de gemeente.



1 Inrit bij Hertogspark



2 Inrit vanaf parkeerplaats wordt voorzien van rijbeplating



3 Locatie van tijdelijke brug



Tijdelijke brug voor het bouwverkeer

STRAATHOF

OMGEVINGSMANAGEMENT



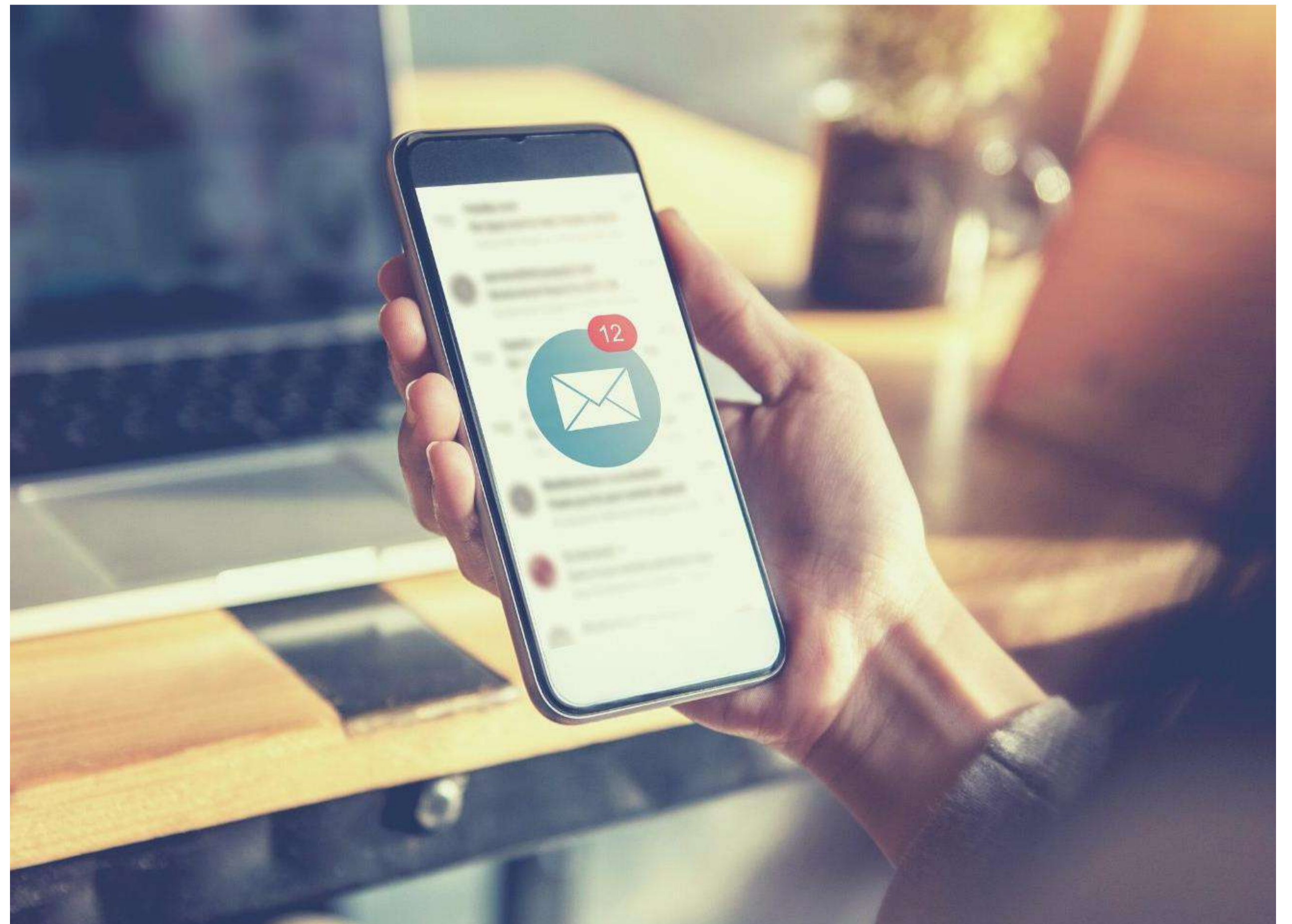
Voor de start van de bouw wordt een onafhankelijke bouwkundige vooropname (0-meting) uitgevoerd.



Thunnissen is lid van Bewuste Bouwers. Wij maken afspraken over bereikbaarheid, leefbaarheid, veiligheid en communicatie.



Wij communiceren actief en proactief over de bouwwerkzaamheden. Er is een vast contactpersoon voor vragen en eventuele klachten.



Op de hoogte blijven van de ontwikkelingen? Meld u aan voor de nieuwsbrief:
<https://straathofrijpwetering.nl/contact>



STRAATHOF

ARCHITECTUUR | JAREN 30



Principeschets: Twee-onder-een-kapwoning en rijwoningen



Voorbeeldreferenties

STRAATHOF

ARCHITECTUUR | MODERN



Principeschets: Twee-onder-een-kapwoning en rijwoningen



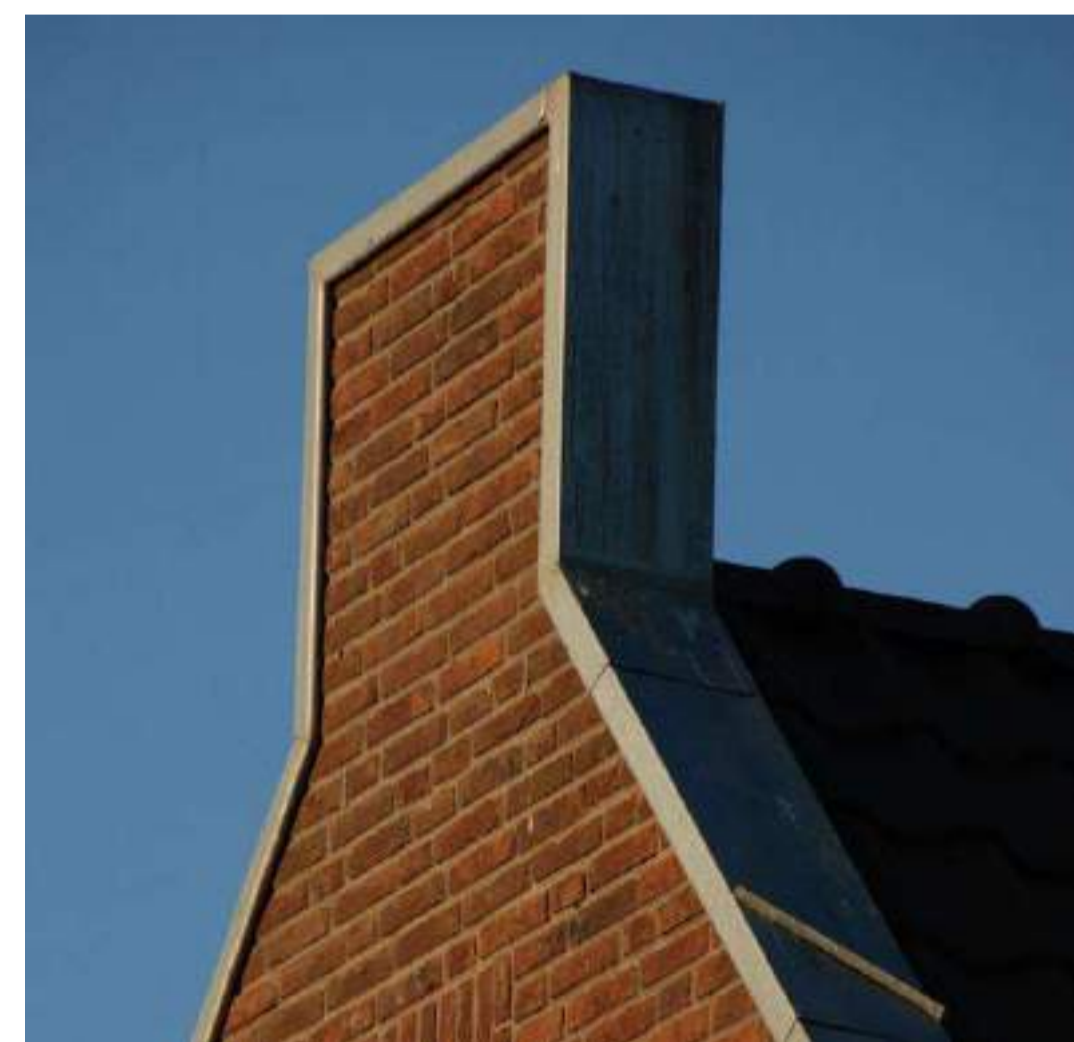
Voorbeeldreferenties

STRAATHOF

ARCHITECTUUR | OUD HOLLANDS



Principeschets: Twee-onder-een-kapwoning en rijwoningen



Voorbeeldreferenties

STRAATHOF

DENK MET ONS MEE

Hoe moet de openbare ruimte volgens u worden ingericht?				
Welke architectuur stijl zou u het liefst gerealiseerd zien worden? Waarom?				
		Welke uitdagingen ziet u? Wat zijn mogelijke oplossingen?		

Deel uw ideeën!